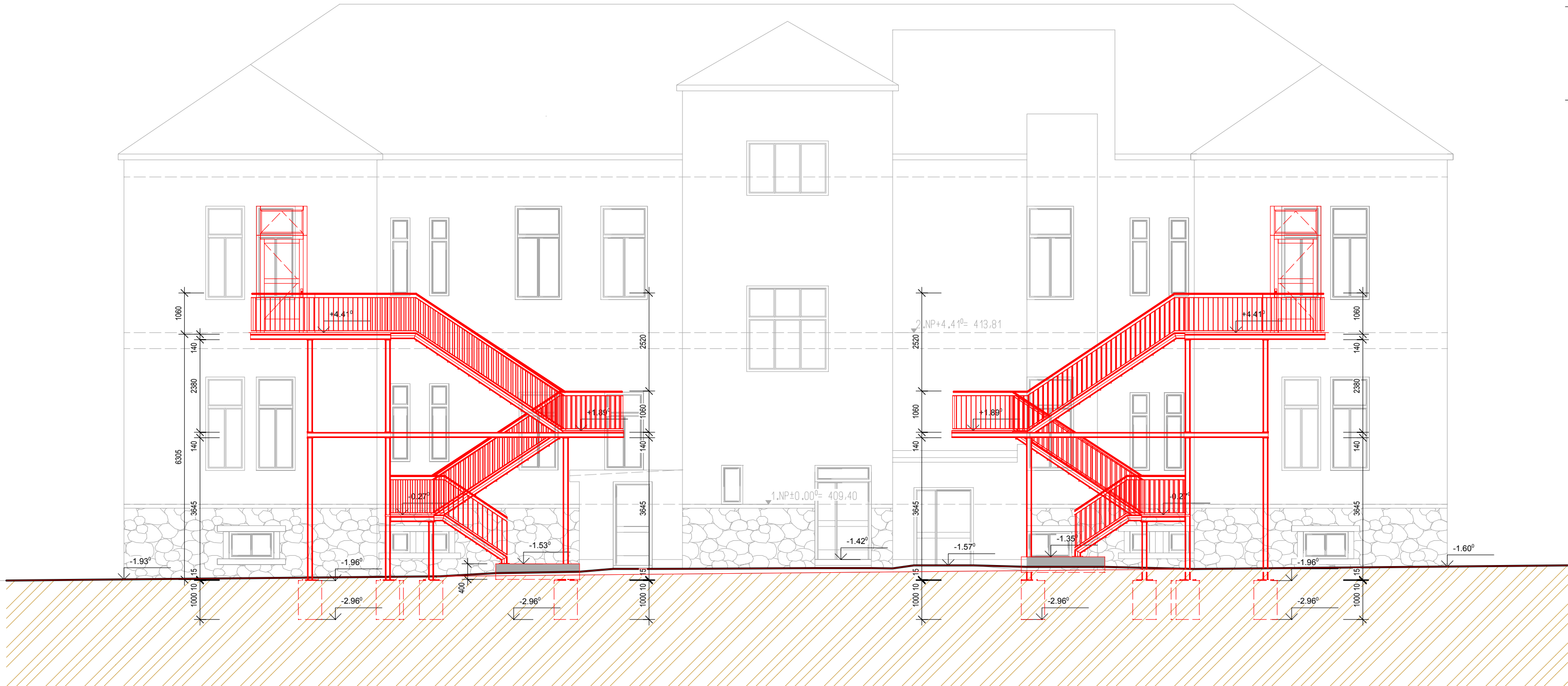


POHLED SEVERNÍ – objekt čp. 204



1

Venkovní dveře s nadsvětlíkem 2 ks

1300

850

2400

3250

+3,25⁰

+2,40⁰

+0,00⁰

1300

850

2400

3250

+3,25⁰

+2,40⁰

+0,00⁰

SYSTEM / MATERIÁL : Hliník

Povrchové úpravy : Prášek / eloxal / lak / durafon / - bílá

ENERGIE : Hodnota tepelné izolace Uf (>=) 1,4

Zasklení : izolační trojsklo (dveře - neprůhledné - vzor "čincila")

bezpečnostní zasklení (CONEX)

TVAR / DESIGN : Soft Line

FUNKCE : Vyšší bezpečnost

Stavební hloubka rámu 90 mm

Stavební hloubka křídla 100 mm

Výška (čistý průchod) 2400 mm

Šířka (čistý průchod) min1100 mm

Typ otevírácí : dovnitř

Typ kování : koule / klika

panikové kování (klika)

Samozavírač na dveřním křídle

Nadsvětlík : výklopné otevírácí

kování - bovidenové ovládání

Zkoušky

Průvzdušnost : Třída 4

Vodotěsnost : Třída 7a

Odolnost proti zatížení větrem : Třída 4

Odolnost proti vniknutí : RC3

Poznámka :
Před zahájením výroby schodiště je nutno provést detailní zaměření stávajících konstrukcí
Před výkopovými pracemi je nutno provést vytyčení možných sítí v místech základových pasů a patek
Ocelové schodiště bude kompletně žárově zinkováno, veškeré spoje prováděné na stavbě - šroubové
Zhotovitel předloží vypracovanou výrobní dokumentaci k odsouhlasení

1.NP = +0,000 = 409,40 m n.m. Výškový systém BpV

Č. revize	Druh změny / Popis	Vypracoval / Podpis	Datum

Generální projektant

Ing. Petr Lavička

- PROJEKCE - ENGINEERING - KONZULTACE -


Za Beránkem 758 / II, 33901 Klatovy

IČO : 76140369

office : Pražská 22, 33901 Klatovy

e-mail : lavička.ing@gmail.com

tel. : +420 724004430



ipl

stavba 0001 001

Stavba / Projekt

Stavební úpravy / změna užívání 2.NP - Umístění oddělení DIP a DIOP do 2.NP stávající budovy čp.204, v areálu Klatovské nemocnice


Místo stavby : Areál firmy Klatovské nemocnice a.s., Pízeňská 929, 33901 Klatovy
p.č.1044 a p.č.2067, v k.ú. Klatovy, Pízeňský kraj

Investor / Stavebník

Klatovská nemocnice a.s.

Pízeňská 929, 339 01 Klatovy 2

IČO : 26360527



Klatovská

nemocnice

Nemocnice

Pízeňského

kraje

Dokumentace	D.1 DOKUMENTACE STAVEBNÍHO NEBO INŽENÝRSKÉHO OBJEKTU	Odpovědný projektant / Autorka :	Paré :	
Část dokumentace	D.1.1 ARCHITEKTONICKO STAVEBNÍ ŘEŠENÍ			
STAVEBNÍ OBJEKT (PROPOZICE SOUBOR)	SO 01 VLASTNÍ OBJEKT			
Architekt / autor návrhu :	Ing. Petr Lavička			
Vedoucí projektant (HIP) :	Ing. Petr Lavička	STUPEŇ DOKUMENTACE : DSP	REVIZE / VARIANTA : 00.0	
Vypracoval / Kreslil :	Ing. Petr Lavička			
Datum :	30.6.2020			
Arch. Číslo / Číslo zakázky : 20_002		MĚŘÍTKO : M 1 : 100		
Název výkresu SO 01 POHLED SEVERNÍ		Číslo výkresu / přílohy 1.05		

Tento výkres, a s ním související podklady, výpočty a návrhy, jsou výhradním duševním vlastnictvím zpracovatele dokumentace, jsou chráněny autorským zákonem. Nesmí být bez vědomí autora rozmnožovány, přenechány k použití třetí osobě, nebo užívány k jiným účelům než byly určeny.

V/Š = 297 / 594 (0.18m2)

Allplan 2020